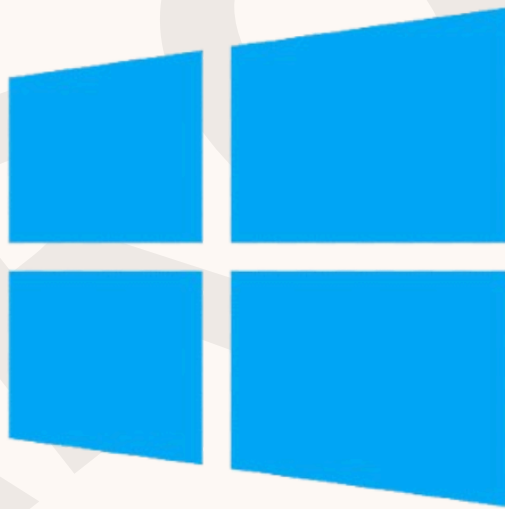


Installation d'un serveur DHCP windows server 2022





Sommaire :

- 1- Prérequis
- 2- Installation du rôle
- 3- test sur un poste

Configuration serveur AD DS

1- Prérequis

Cette procédure détaille les étapes de configuration et de gestion d'un serveur DHCP sous Windows Server, permettant l'attribution automatique d'adresses IP aux clients du réseau pour une gestion optimisée des ressources réseau.

2- Installation du rôle :

DÉMARRAGE
RAPIDE

NOUVEAUTÉS

EN SAVOIR PLUS

1 Configurer ce serveur local

2 Ajouter des rôles et des fonctionnalités

3 Ajouter d'autres serveurs à gérer

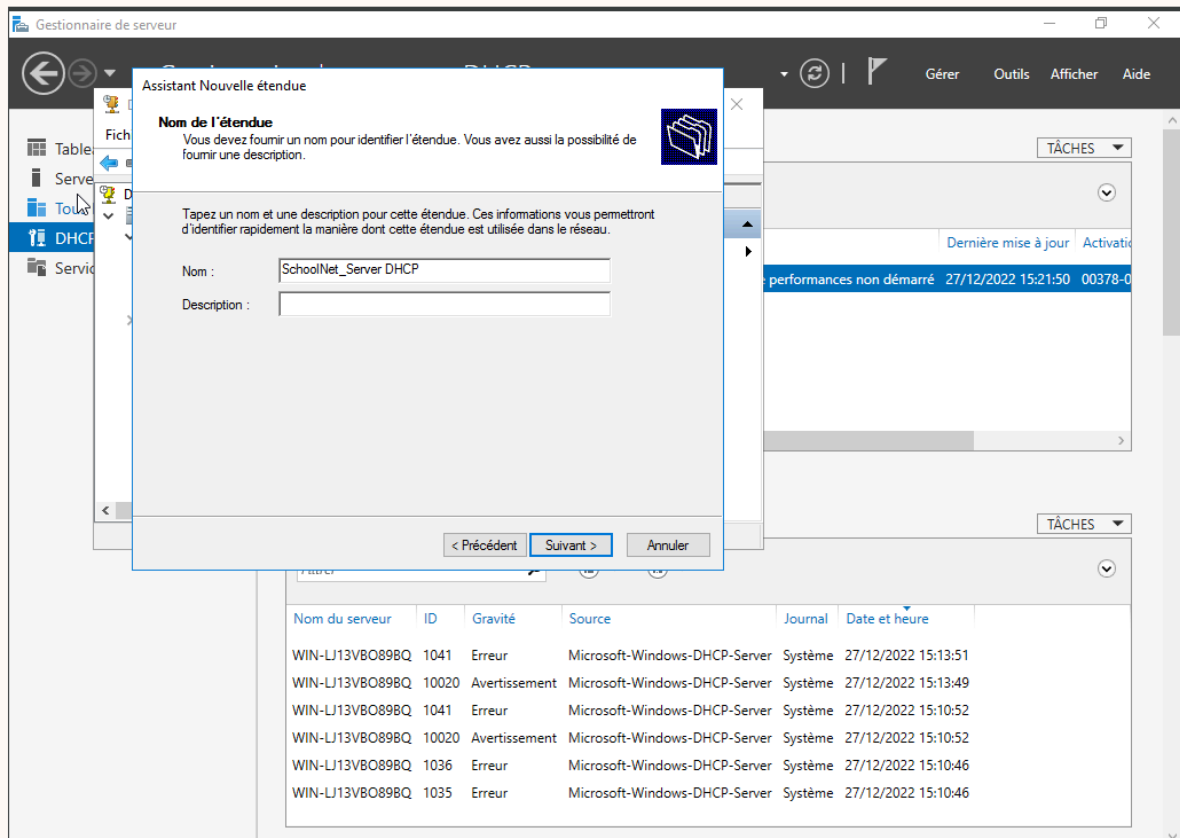
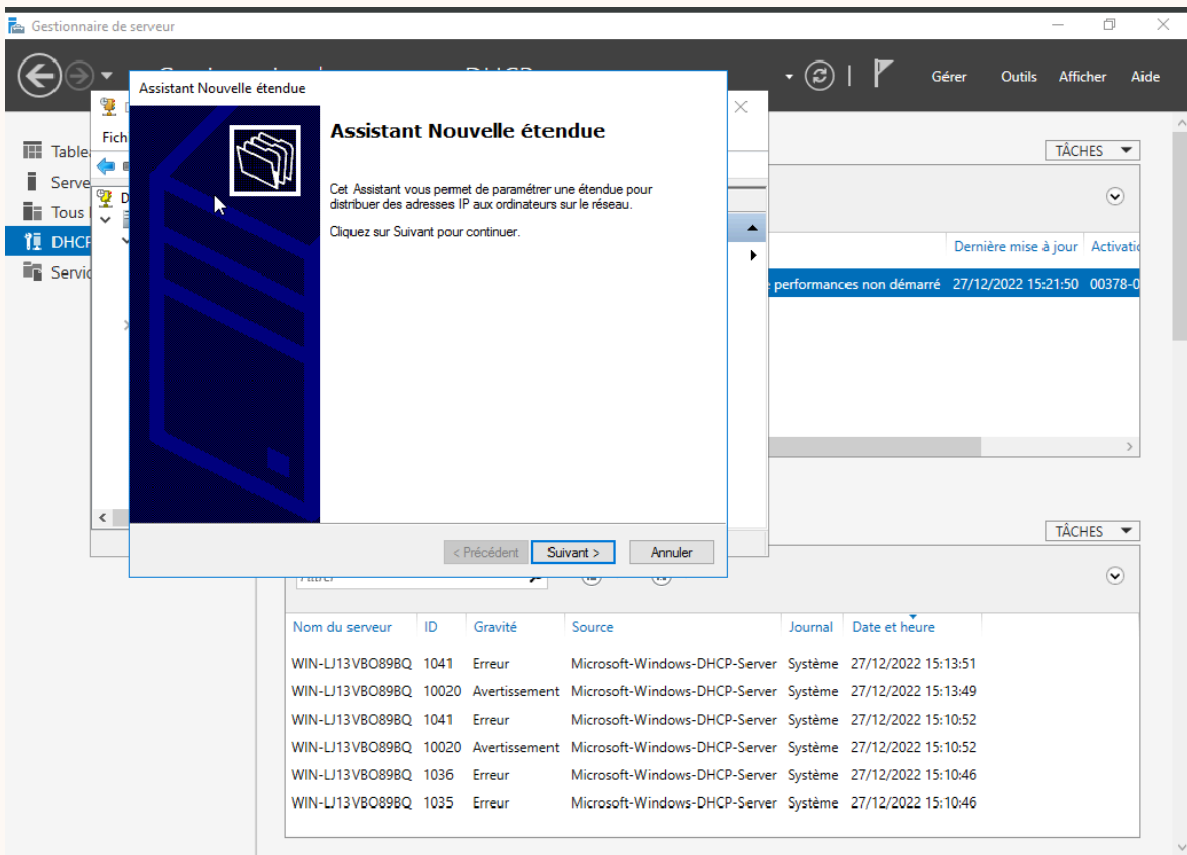
4 Créer un groupe de serveurs

5 Connecter ce serveur aux services cloud

Configuration serveur AD DS

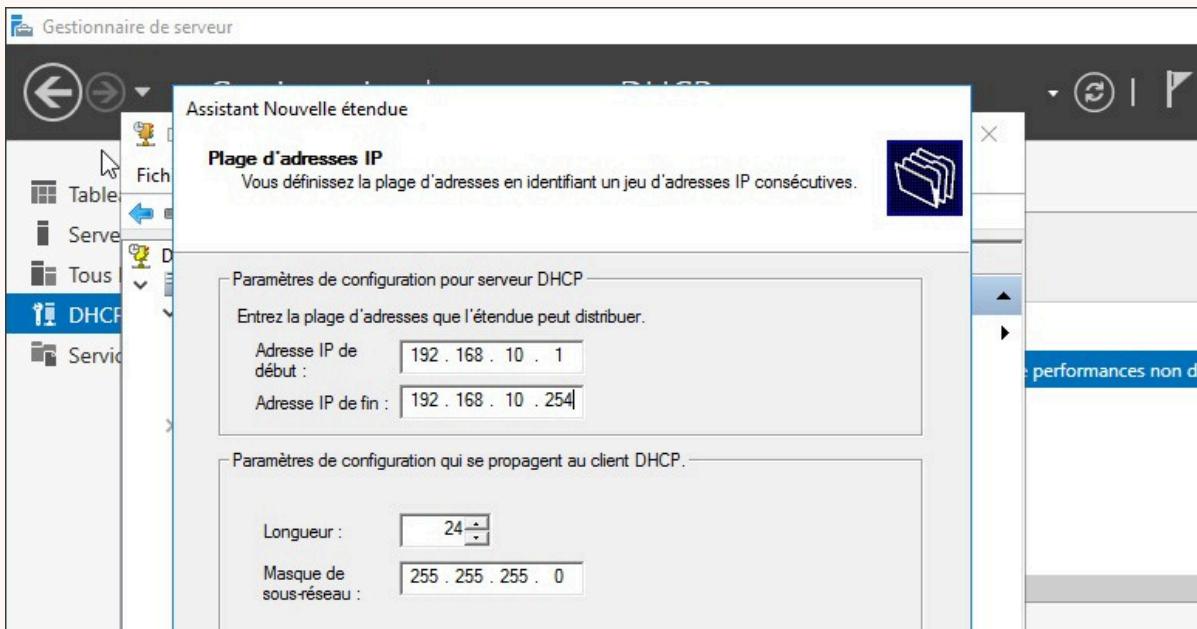
The image displays two screenshots from a Windows Server environment. The top screenshot shows the 'Assistant Ajout de rôles et de fonctionnalités' (Server Manager Roles and Features Wizard) at the 'Sélectionner des rôles de serveurs' (Select server roles) step. The 'Serveur DHCP' (DHCP Server) role is highlighted in the list of roles. A secondary window titled 'Ajouter les fonctionnalités requises pour Serveur DHCP ?' (Add required features for DHCP Server?) is open, showing a tree view of features. The 'Outils d'administration de serveur distant' (Remote Server Administration Tools) > 'Outils d'administration de rôles' (Role Administration Tools) > '[Outils] Outils du serveur DHCP' ([Tools] DHCP Server Tools) path is selected. The checkbox 'Inclure les outils de gestion (si applicable)' (Include management tools (if applicable)) is checked. The bottom screenshot shows the 'DHCP' console in Server Manager. The 'IPv4' scope is selected, and a context menu is open with the option 'Nouvelle étendue...' (New Scope...) highlighted in yellow.

Configuration serveur AD DS

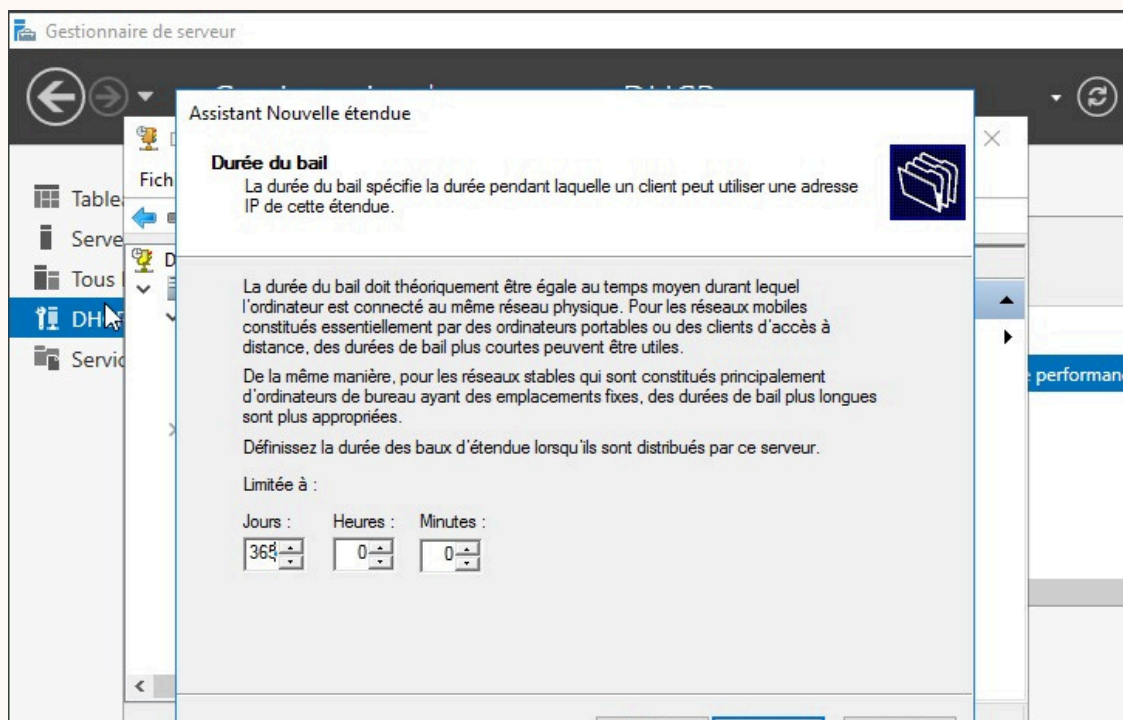


Configuration serveur AD DS

Choisir la plage des ip attribués par le serveur :



Puis le bail qui sert à réserver une ip à un poste pour un temps donné



Configuration serveur AD DS

La passerelle par défaut et le DNS :

Assistant Nouvelle étendue

Routeur (passerelle par défaut)
Vous pouvez spécifier les routeurs, ou les passerelles par défaut, qui doivent être distribués par cette étendue.

Pour ajouter une adresse IP pour qu'un routeur soit utilisé par les clients, entrez l'adresse ci-dessous.

Adresse IP :

192.168.10.1

Ajouter
Supprimer
Monter
Descendre

Assistant Nouvelle étendue

Nom de domaine et serveurs DNS
DNS (Domain Name System) mappe et traduit les noms de domaines utilisés par les clients sur le réseau.

Vous pouvez spécifier le domaine parent à utiliser par les ordinateurs clients sur le réseau pour la résolution de noms DNS.

Domaine parent :

Pour configurer les clients d'étendue pour qu'ils utilisent les serveurs DNS sur le réseau, entrez les adresses IP pour ces serveurs.

Nom du serveur : Adresse IP :

Résoudre

< Précédent Suivant > Annuler

Configuration serveur AD DS

3- Test sur un poste :

Adresse du serveur pour le test :

Ethernet

192.168.10.55, Compatible IPv6

Ip reçu par le poste :

Adresse IPv4 : 192.168.10.1

Capture :

164	535.199841	0.0.0.0	255.255.255.255	DHCP	342 DHCP Discover - Transaction ID 0x73a
165	535.229609	192.168.10.55	255.255.255.255	DHCP	342 DHCP Offer - Transaction ID 0x73a
166	535.230453	0.0.0.0	255.255.255.255	DHCP	370 DHCP Request - Transaction ID 0x73a
167	535.247007	192.168.10.55	255.255.255.255	DHCP	342 DHCP ACK - Transaction ID 0x73a

> Frame 167: 342 bytes on wire (2736 bits), 342 bytes captured (2736 bi
> Ethernet II, Src: PcsCompu_93:20:ad (08:00:27:93:20:ad), Dst: Broadca
> Internet Protocol Version 4, Src: 192.168.10.55, Dst: 255.255.255.255
> User Datagram Protocol, Src Port: 67, Dst Port: 68
> Dynamic Host Configuration Protocol (ACK)

```
0000 ff ff ff ff ff ff 08 00 27 93 20 ad
0010 01 48 24 60 00 00 80 11 4a 66 c0 ad
0020 ff ff 00 43 00 44 01 34 65 c8 02 00
0030 60 16 00 00 00 00 00 00 00 00 c0 ad
0040 00 00 00 00 00 00 08 00 27 ef 46 33
0050 00 00 00 00 00 00 00 00 00 00 00 00
0060 00 00 00 00 00 00 00 00 00 00 00 00
0070 00 00 00 00 00 00 00 00 00 00 00 00
0080 00 00 00 00 00 00 00 00 00 00 00 00
0090 00 00 00 00 00 00 00 00 00 00 00 00
00a0 00 00 00 00 00 00 00 00 00 00 00 00
00b0 00 00 00 00 00 00 00 00 00 00 00 00
00c0 00 00 00 00 00 00 00 00 00 00 00 00
00d0 00 00 00 00 00 00 00 00 00 00 00 00
00e0 00 00 00 00 00 00 00 00 00 00 00 00
00f0 00 00 00 00 00 00 00 00 00 00 00 00
0100 00 00 00 00 00 00 00 00 00 00 00 00
0110 00 00 00 00 00 00 63 82 53 63 35 00
0120 f0 99 c0 3b 04 01 a5 0d 10 33 04 00
```